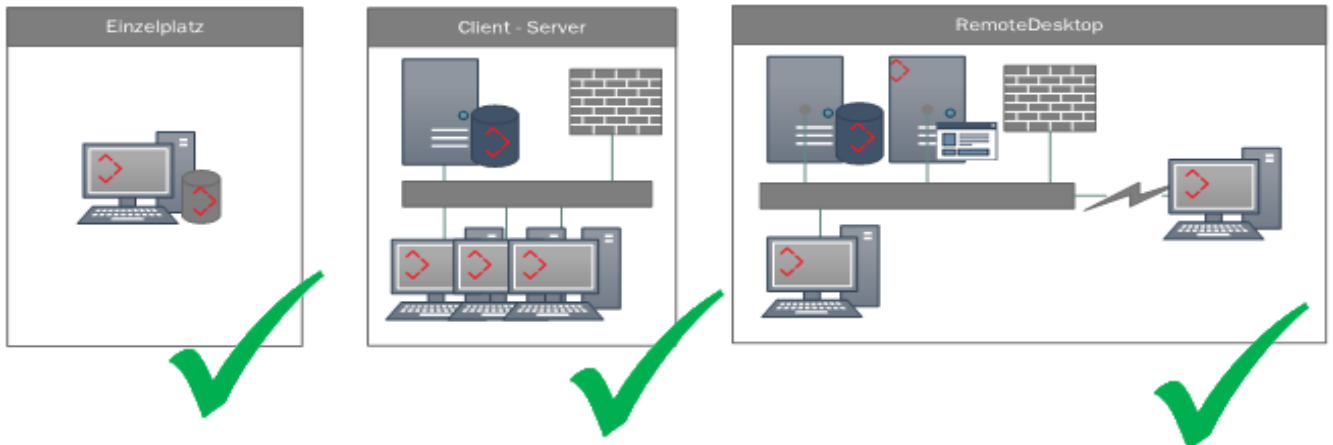


## 1. SYSTEMARCHITEKTUREN

Folgende Systemarchitekturen werden durch die legal-office-Kanzleisoftware unterstützt



Remote Desktop nur mit Windows

## 2. SYSTEM-VORAUSSETZUNGEN

### 2.1 SERVER WINDOWS

Serversysteme	Windows 2008 R2 64/32Bit Standard	Windows 2011 Small Business 64/32Bit	Windows 2011 Small Business Essentials 64/32Bit	Windows 2012 Standard 64/32Bit	Windows 2012R2 Standard 64/32Bit
CPU Intel i7 4765 3,0 GHZ	✓	✓	✓	✓	✓
RAM 8GB	✓	✓	✓	✓	✓
Speicher 100GB + 10GB/User	✓	✓	✓	✓	✓

## 2.1 SERVER MAC OS X

Serversysteme	Mac OS X 10.12.X (Sierra)	Mac OS X 10.11.X (El Capitan)	Mac OS X 10.10.5 (Yosemite)	Mac OS X 10.9.5 (Mavericks)	Mac OS X 10.8.5 (Mountain Lion)
CPU Intel i7 4765 3,0 GHZ	✓	✓	✓	✓	✓
RAM 8GB	✓	✓	✓	✓	✓
Speicher 100GB + 10GB/User	✓	✓	✓	✓	✓

- Für den Betrieb der legal-office-Serverkomponenten müssen einige Systemparameter des Servers optimiert werden. Die erforderlichen Einstellungen teilen wir ihnen gerne auf Anforderung mit.
- Eine Auslagerung der legal-office Datenbank auf NAS\SAS Systeme wird nicht unterstützt
- Die interne Dateiverschlüsselung muss deaktiviert sein
- Der Betrieb der Kanzleisoftware setzt ein Kanzlei-Einheitliches Netzwerk Laufwerke (Netzlaufwerk auf dem alle legal-office-Benutzer Zugriff haben) mit vollen Zugriffsrechten (Lese- und Schreibrechte) für alle legal-office-Benutzer voraus.
- Die ReNoStar GmbH empfiehlt den Einsatz eines Datensicherungskonzeptes. Für Datenverluste aufgrund fehlender oder unvollständiger Datensicherungen übernehmen wir keine Haftung.

## 2.2 REMOTE-DESKTOP-SERVER (TERMINALSERVER) – NUR WINDOWS

Serversysteme	Windows 2008 Standard SP1 32Bit	Windows 2008 R2 64Bit	Windows 2012 R2 64Bit
CPU Intel i7 4765 3,0 GHZ	✓	✓	✓
RAM 8GB	✓	✓	✓
Speicher 100GB + 10GB/User	✓	✓	✓

- *Es wird davon abgeraten, den Fileserver mit auf den RDP-Server zu installieren. Wir gehen grundsätzlich von zwei getrennten Servern aus. Für schlechtes Laufzeitverhalten anderer Konstellationen übernimmt die ReNoStar keine Gewähr.*

## 2.3 CLIENT WINDOWS

Clients	Windows 7 32/64 Bit SP1 (kein Home)	Windows 8 32/64 Bit (Pro, Enterprise, Standard)	Windows 8.1 32/64 Bit (Pro, Enterprise, Standard)	Windows 10 32/64 Bit (Pro, Enterprise)
CPU ab Core2DUO 2,0 GHZ	✓	✓	✓	✓
RAM ab 4 GB	✓	✓	✓	✓
Speicher 20GB + 10GB/User	✓	✓	✓	✓

## 2.4 CLIENT MAC OS X

Clients	Mac OS X 10.8.5 (Mountain Lion)	Mac OS X 10.9.5 (Mavericks)	Mac OS X 10.10.5 (Yosemite)	Mac OS X 10.11.X (El Capitan)	Mac OS X 10.12.X (Sierra)
CPU ab Core2DUO 2,0 GHZ	✓	✓	✓	✓	✓
RAM ab 4 GB	✓	✓	✓	✓	✓
Speicher 20GB + 10GB/User	✓	✓	✓	✓	✓

- Home Versionen werden generell nicht unterstützt.
- Für den fehlerfreien Betrieb der Kanzleisoftware muss der Benutzer lokale Administrationsrechte besitzen.
- Die Benutzerkontensteuerung (UAC) muss beim Betriebssystem Windows 7 deaktiviert sein.
- Touchscreen-Geräte werden zurzeit nicht vollumfänglich unterstützt.

## 3. NOTWENDIGE TEXTVERARBEITUNGS SOFTWARE

Windows:

	MS-Office 2010	MS-Office 2013	MS-Office 2016	MS-Office 365
Starter	X	X	X	X
Home & Business	✓	✓	✓	X
Professional	✓	✓	✓	X

Mac OSX

	MS-Office 2011	MS-Office 2016
Home & Business	✓	✓

- *Microsoft Office x64 Bit Versionen werden nicht unterstützt.*
- *Microsoft Office Starter und „Click-to-Run“ Installationen werden nicht unterstützt, diese müssen vollständig entfernt werden.*
- *Microsoft Office 365 wird nicht unterstützt.*
- *Eine Kanzleiweit einheitliche Word-Version wird vorausgesetzt.*
- *Es darf lediglich eine Word Version pro Arbeitsplatz installiert sein.*

## ZUSÄTZLICHE SOFTWAREPRODUKTE

### SICHERHEITSPRODUKTE

Folgende Virens Scanner werden durch die Kanzleisoftware unterstützt und empfohlen:  
Windows:

Virens Scanner	Eset NOD32	F-Secure
	✓	✓

- *Private (Software-Firewalls) werden generell nicht unterstützt*
- *Beim Echtzeitscans müssen die ReNoStar Verzeichnisse ausgeschlossen werden*
- *Der Windows-Defender muss bei der Installation und beim Update der Kanzleisoftware deaktiviert sein*

### Kommunikationsprodukte

Folgende Produkte werden durch die Kanzleisoftware unterstützt:

Windows:

- Tobit ab Version 12(oder neuer)
- Kerio Connect
- Outlook 2010 (oder neuer)

Mac OSX:

- Outlook 2011
- Outlook 2016
- Apple Mail

## 4. ZUSATZINFORMATIONEN

- *Monitor mit einer Mindestauflösung von 1280x1024*
- *Schriftgrößeneinstellungen über 100% werden nicht unterstützt*