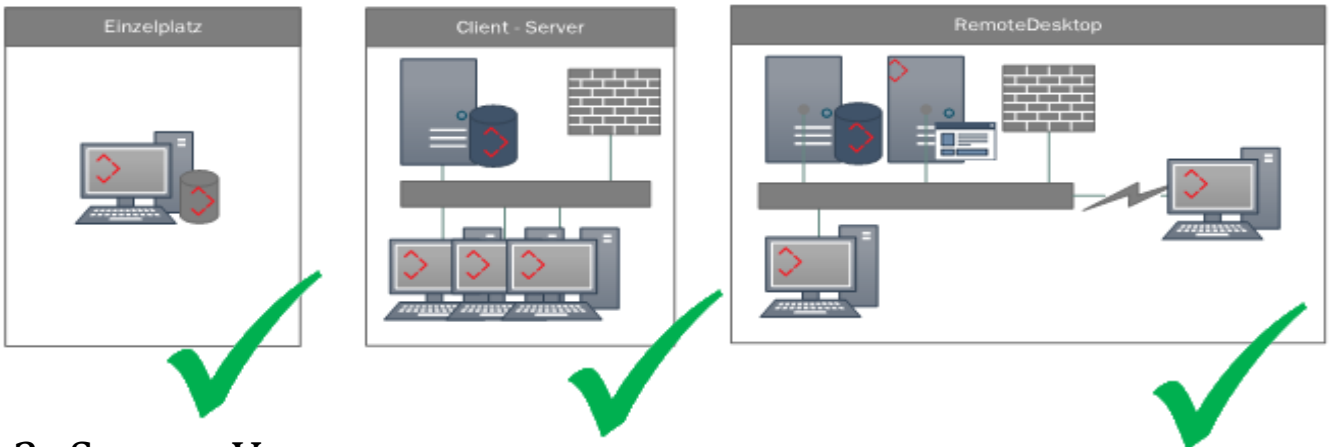


1. SYSTEMARCHITEKTUREN

Folgende Systemarchitekturen werden durch die ReNoStar-Kanzleisoftware unterstützt



2. SYSTEM-VORAUSSETZUNGEN

2.1 SERVER

Serversysteme	Windows 2008 R2 64Bit Standard (Bis 01.01.2020)	Windows 2011 Small Business 64Bit (Bis 01.01.2020)	(Bis 01.01.2020)	Windows 2011 Small Business Essentials 64Bit	Windows 2012 Standard 64Bit	Windows 2012R2 Standard 64Bit	Windows Server 2016	Windows Server 2019
.Net Framework 4.7 (full)	✓	✓	✓	✓	✓	✓	✓	✓
CPU Min. Intel i7 7700 3,6 GHZ Intel Xeon E5-2643V4 3,4 GHZ AMD EPYC 7232P 3,2 GHZ	✓	✓	✓	✓	✓	✓	✓	✓
RAM Min. 16GB	✓	✓	✓	✓	✓	✓	✓	✓
Speicher 100GB + 10GB/User	✓	✓	✓	✓	✓	✓	✓	✓

- Für den Betrieb der ReNoStar-Serverkomponenten müssen einige Systemparameter des Servers optimiert werden.
- Eine Auslagerung der ReNoStar Datenbank auf NAS\SAS Systeme wird nicht unterstützt
- Die interne Dateiverschlüsselung muss deaktiviert sein
- Der Betrieb der Kanzleisoftware setzt ein Kanzlei-Einheitliches Netzwerk Laufwerke mit vollen Zugriffsrechten für alle ReNoStar-Benutzer voraus.

- Die ReNoStar GmbH empfiehlt den Einsatz eines Datensicherungskonzeptes. Für Datenverluste aufgrund fehlender oder unvollständiger Datensicherungen übernehmen wir keine Haftung.
- [Anhang A\(Systemparameter\)](#)

2.2 REMOTE-DESKTOP-SERVER (TERMINALSERVER)

Serversysteme	Windows 2008 R2 64Bit Standard (Bis 01.01.2020)	Windows 2011 Small Business 64Bit (Bis 01.01.2020)	Windows 2011 Small Business Essentials 64Bit	Windows 2008 Standard	Windows 2012	Windows 2012 R2 64Bit	Windows Server 2016	Windows Server 2019
.Net Framework 3.5 + 4.7 (full)	✗	✗	✗	✗	✗	✓	✓	✓
CPU Min. Intel i7 7700 3,6 GHZ Intel Xeon E5-2643V4 3,4 GHZ AMD EPYC 7232P 3,2 GHZ	✗	✗	✗	✗	✗	✓	✓	✓
RAM Min. 16GB	✗	✗	✗	✗	✗	✓	✓	✓
Speicher 100GB + 10GB/User	✗	✗	✗	✗	✗	✓	✓	✓

- Für den Betrieb der ReNoStar-Serverkomponenten müssen einige Systemparameter des Servers optimiert werden.
- Es wird davon abgeraten, den Fileserver mit auf den RDP-Server zu installieren. Wir gehen grundsätzlich von zwei getrennten Servern aus. Für schlechtes Laufzeitverhalten anderer Konstellationen übernimmt die ReNoStar keine Gewähr.
- [Anhang A\(Systemparameter\)](#)

CLIENT

Clients	Windows 7 32/64 Bit SP1 (kein Home) Bis 01.01.2020	Windows 8 32/64 Bit (Pro, Enterprise, Standard)	Windows 8.1 32/64 Bit (Pro, Enterprise, Standard)	Windows 10 32/64 Bit (Pro, Enterprise)
.Net Framework 3.5 und 4.7(full)	☒	☒	✓	✓
CPU ab Intel I3-7100 AMD Ryzen 3 1200	☒	☒	✓	✓
RAM ab 8 GB	☒	☒	✓	✓
Speicher 50GB + 10GB/User	☒	☒	✓	✓

- Home Versionen werden generell nicht unterstützt.
- Für den fehlerfreien Betrieb der Kanzleisoftware muss der Benutzer lokale Administrationsrechte besitzen.
- Touchscreen-Geräte werden zurzeit nicht vollumfänglich unterstützt.

3. NOTWENDIGE TEXTVERARBEITUNGSSOFTWARE

	MS-Office 2013	MS-Office 2016	MS-Office 2019	MS-Office 365
Starter	X	X	X	X
Home & Business	✓	✓	✓	✓
Professional	✓	✓	✓	✓

- Microsoft Office x64 Bit Versionen werden nicht unterstützt.
- Eine Kanzleiweit einheitliche Word-Version wird vorausgesetzt.
- Es darf lediglich eine Word Version pro Arbeitsplatz installiert sein.

4. ZUSÄTZLICHE SOFTWAREPRODUKTE

SICHERHEITSPRODUKTE

Folgende Virens Scanner werden durch die Kanzleisoftware unterstützt und empfohlen:

Virens Scanner	Eset NOD32	F-Secure
	✓	✓

- *Private (Software-Firewalls) werden generell nicht unterstützt*
- *Beim Echtzeitscans müssen die ReNoStar Verzeichnisse ausgeschlossen werden*
- *Der Windows-Defender muss bei der Installation und beim Update der Kanzleisoftware deaktiviert sein*

Kommunikationsprodukte

Folgende Produkte werden durch die Kanzleisoftware unterstützt:

- Tobit ab Version 12(oder neuer)
- Kerio Connect
- Outlook 2013 (oder neuer)

5. ZUSATZINFORMATIONEN

- *Monitor mit einer Mindestauflösung von 1280x800*
- *Schriftgrößeneinstellungen über 100% werden nicht unterstützt*